



BaristaBox er kompakte og flyttbare kaffebarer laget av transformerte containere. De vil ha kapasitet for 2 baristaer og effektive baristamaskiner med god kapasitet til å håndtere morgenen og ettermiddagsrush. Kaffen brygges og serveres på stedet.

### **GOD HENSIKT**

Med BaristaBox ønsker vi å utvikle en økonomisk og bærekraftig kjede av mikrobedrifter landet rundt med sosialt engasjement. Vi vil skape selvstendige arbeidsplasser for mennesker som av ulike grunner har falt utenfor arbeidslivet. Ved å tilby arbeidsvillige og selvstendige mennesker uten arbeid mulighet til å bruke sine ressurser på egne premisser, åpnes en dør tilbake til arbeidslivet og fellesskapet. Møtet som oppstår mellom kjøper og selger når en god kaffe handles, kan gjøre hverdagen litt lysere for begge parter.

### **GOD DESIGN**

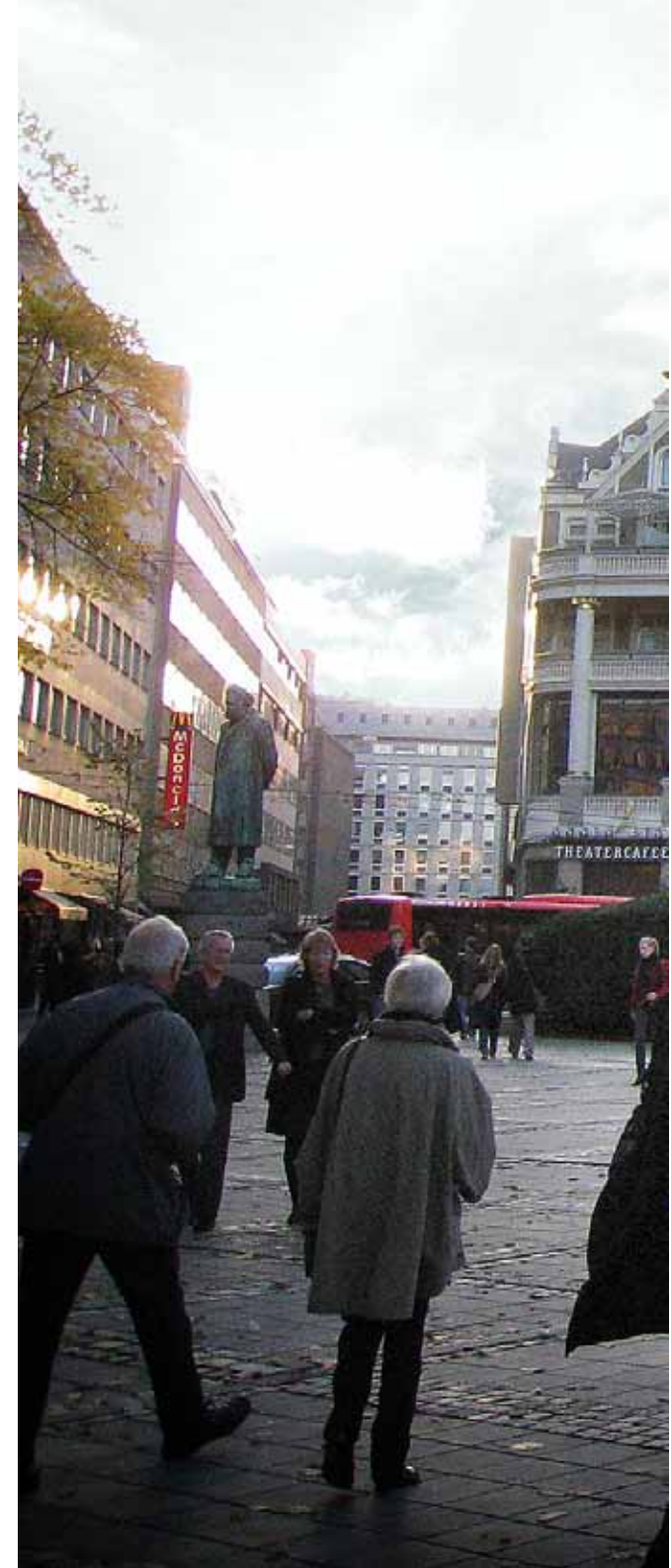
BaristaBoxer er fleksible utsalgsenheter med god design som plasseres der folk ferdes; i knutepunkter for offentlig kommunikasjon, på åpne plasser og torv, ved kjøpe-nærsentre og ved bensinstasjoner ved større utfartsveier. BaristaBox er designet av Snøhetta og skal være som et smykke i bybildet. Den har en funksjonell form og vil bidra til å løfte omgivelsene den plasseres i. Den er unik, lett gjenkjennelig og representerer et samlingspunkt mennesker vil omfavne og trekkes til. Ved å tilføre god kaffe, god design og god service skapes nye møteplasser og eksisterende forbedres.

### **GOD KAFFE**

Kaffen som serveres skal være av god kvalitet og underlagt fair trade prinsippet. Den vil serveres i lett gjenkjennelige engangskopper med logo og informasjon om Baristabox sin visjon om en god kopp kaffe som selges med god hensikt.

Rett og slett en god kaffe å holde i!

Åpenhet skaper forandring. En positiv forandring som kan bære nye muligheter for mennesker som har falt utenfor arbeidslivet, av en eller annen grunn. Å åpne opp skaper vekst. Å åpne opp kan bidra til større toleranse i samfunnet. En container er vanligvis en lukket boks. Når den går gjennom en transformasjon fra lukket til åpen; når innsiden avdukes av mennesker som serverer rykende fersk kaffe til samfunnet, da viser vi åpenhet i praksis. Fra holdninger til stålkonstruksjon. Vi åpner begge deler. Konseptet til Barista Box er Open Box.





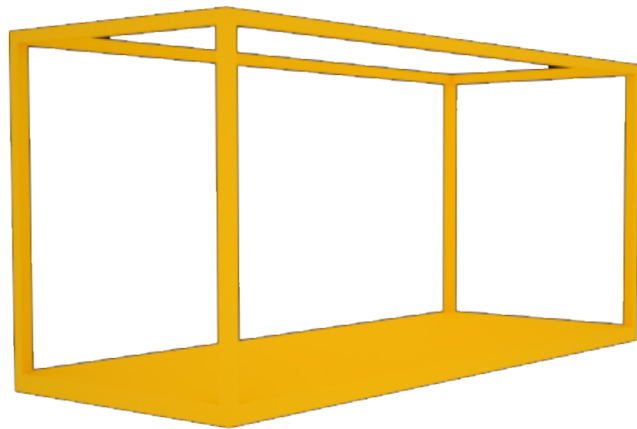
NATIONALTHEATER

IBSEN

HOLBERG

BJØRNSEN

Utgangspunktet er en standard 20 fots selvbærende og solid shippingcontainer. I denne konstruksjonen tar man ut åpninger der det trengs uten å svekke soliditeten, slik at den fint vil tåle å bli fraktet fra sted til sted. Containerens eksisterende løfteanordninger som brukes ved frakt blir beholdt men skjult av en utvendig dekorativ kledning i perforert Corten (rustet stål). Containeren har føtter som individuelt kan tilpasses underlaget. Containeren er flyttbar, tung og stabil, og kan dermed plasseres de fleste steder.



Container - grunnkonstruksjon 20" shipping container



Container - med innredning og vegger



Container - innside klaffer med inndelinger



Container - ytterside klaffer - perforerte Corten plater



Fasade



Fasade



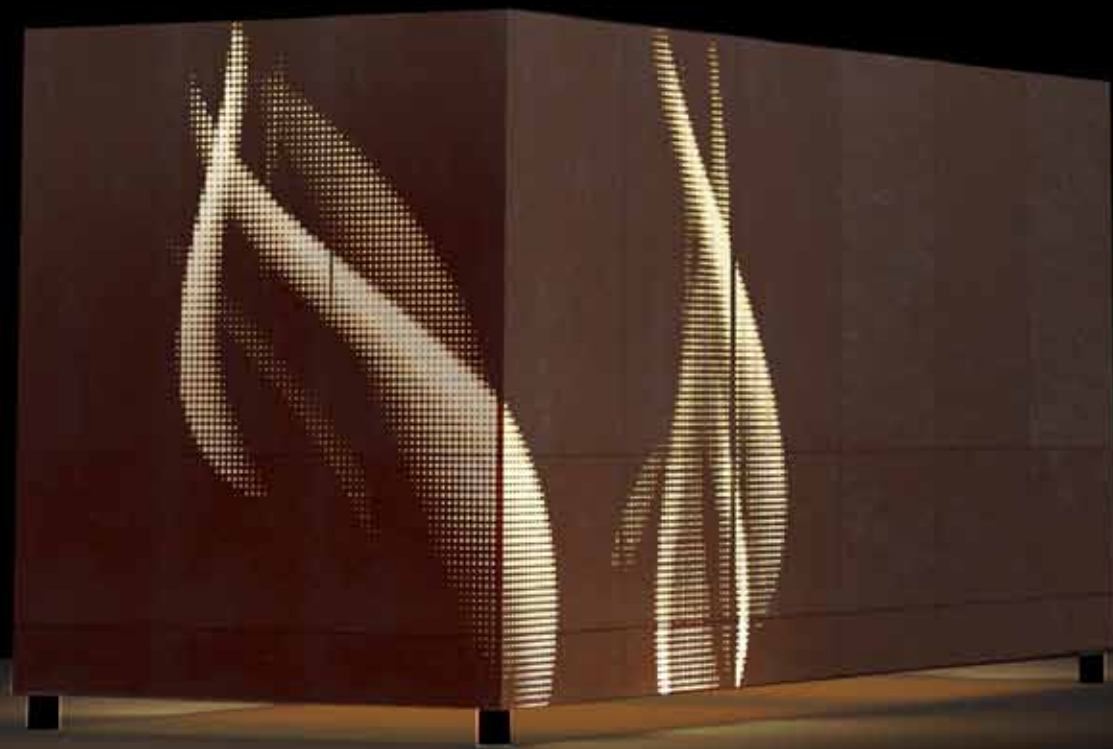


Fasade



fasade

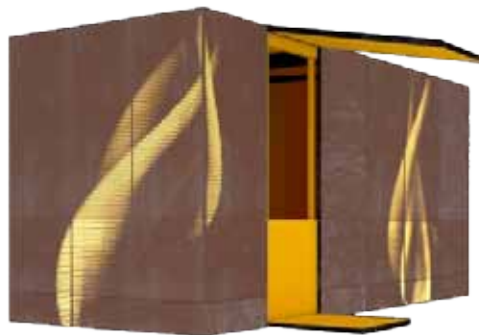




Kledningen i perforert Corten er vedlikeholdsfri og meget solid.  
Basert på et fast inndelingsgrid vil fasaden bestå av åpningsbare felter som kan klaffes ut etter behov. De har både en praktisk og en visuell funksjon og gir mulighet for individuell tilpasning. På denne måten kan man avhengig av værforhold, sommer/vinter og plassering åpne opp, «visuelt invitere kundene inn» og synliggjøre aktivitet på en imøtekommende og vennlig måte.



BOX - lukket, låst og tyverisikret



BOX -litt åpen  
- åpen serveringsluke, vinter og kaldt



BOX - litt mer åpen  
- åpen serveringsluke og benk



BOX -ennå mer åpen  
- åpne serveringsluker og benker



BOX - og ennå mer åpen  
- flere åpne serveringsluker og benker



BOX -helt åpen  
- alt åpent, sommer og varmt



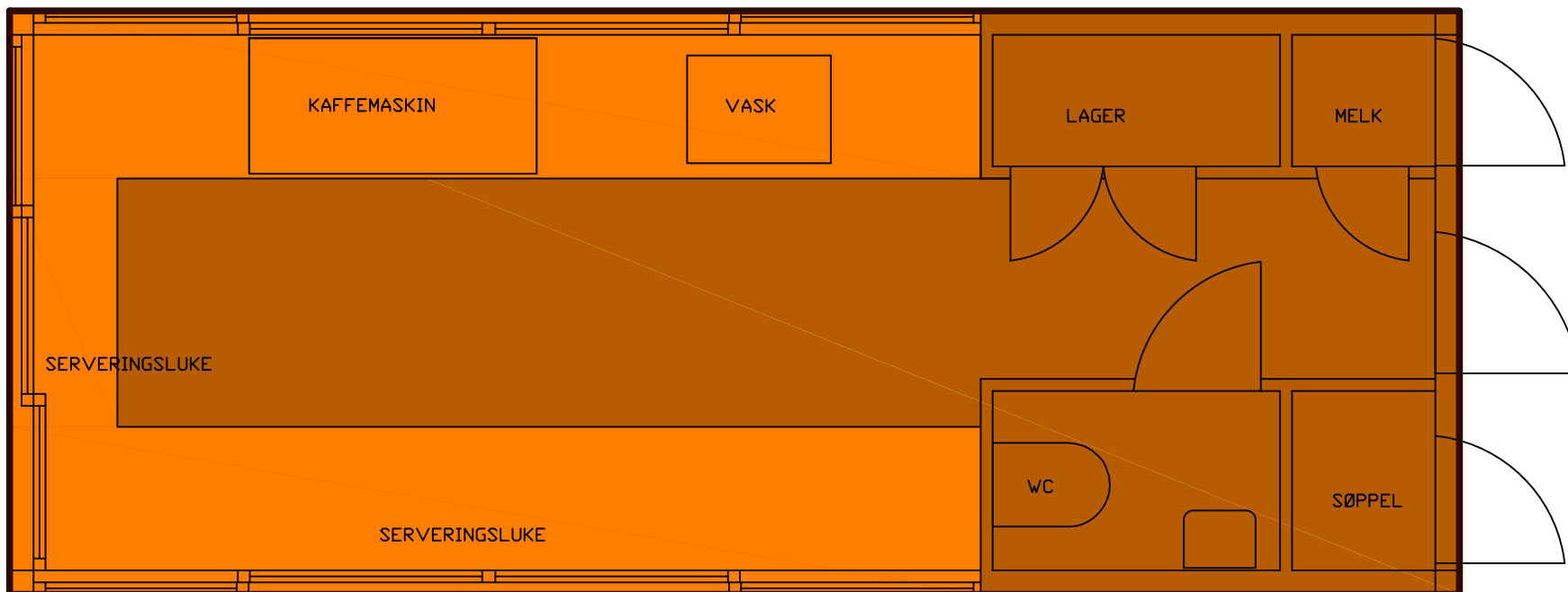




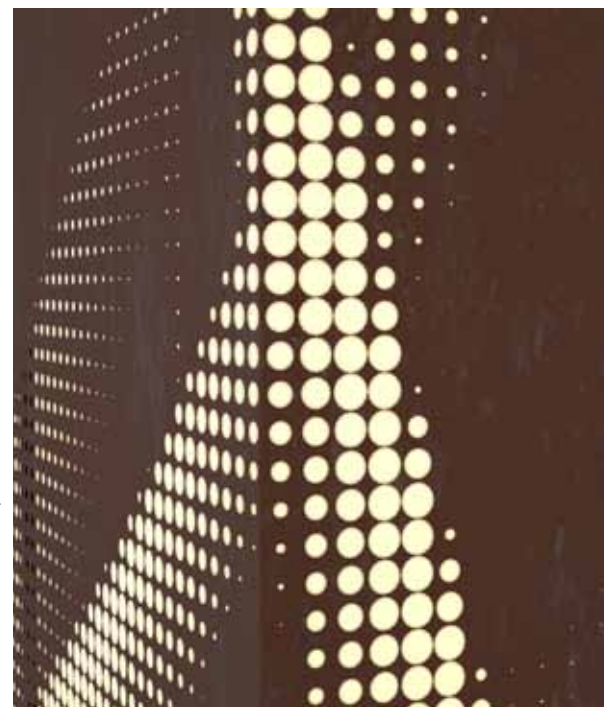




Containeren kommer ferdig innredet med sanitærinstallasjon for de ansatte, lager og kjøling av råvarer i egen sone med tilkobling for strøm, vann og avløp. Den vil ha eget rom for avfallshåndtering, med tilgang for tømming utenfra. Innvendig blir det enkle vaskbare flater som laminat, glass og lakkert metall. Gulvet har miljøvennlig og støtdempende gummigulv. All utvendig lagring og søppelhåndtering er praktisk og smakfullt arrangert slik at det ytre estetiske er ivaretatt på best mulig måte. All innredning blir planlagt i samråd med fagkyndig barista, Mattilsynets gjeldende lovverk.



Cortenkledningen er perforert med hull av varierende størrelse i et mønster som danner et abstrahert bilde av dampen fra en glohet kaffe. Dette vil på lang avstand signalisere rykende varm kaffe og gi en gjenkjennende effekt. Klaffene i kledningen består av en dobbel konstruksjon med et sjikt hullmønsteret Corten på ytterside og et innvendig oransje farget sjikt som er opplyst, dermed vil den oransje fargen lyse gjennom perforeringen både dag og natt. Dekoreringen er subtil og delikat og passer inn i de fleste miljøer.





Anti-rust behandlet Corten.  
Endrer ikke utseende.



Cortenledning ny



Cortenledning 2 mnd i friluft



Cortenledning 4-6 mnd i friluft



Cortenledning 12-18 mnd i friluft



Malte flater: NCS S 0585-Y30R/NCS S 8010-R10B/NCS S 1580-Y90R



Laminat benkplate: Abet Laminati SEI 1812



Farget gult glass





Gummigulv: Neoflex 803



Lakkerte flater:  
RAL 1028  
RAL 2002  
RAL 3005







Logoen er basert på Open Box konseptet, og speiler den humane dimensjonen i prosjektet gjennom et grafisk spill med bokstavene B O X hvor en kan lese inn personer som står ved siden av hverandre. Den ene med armene i været og den andre med magen full av kaffe. Eller at tynne og tykke sammen kan skape en helhet som i vårt tilfelle er en boks, en Open Box.

De sirkulære formene er både abstraksjoner av en kaffekopp sett ovenfra, samt har sitt utspring fra første bokstav i Open. Det viktigste er at det er menneskene som skaper verdien i den transformerte containeren. Det er oss som skaper de gode stundene, og kanskje vi kan være en hånd å holde i på vei inn igjen i arbeidslivet.

Barista Box – en kaffe å holde i.

